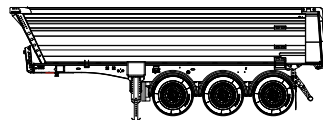


Innovation pour le transport



AluHARD[®] 500



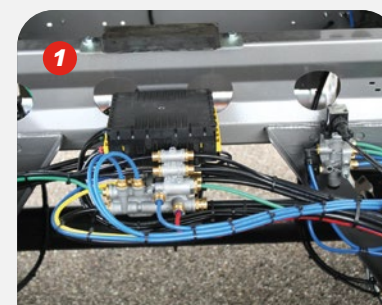
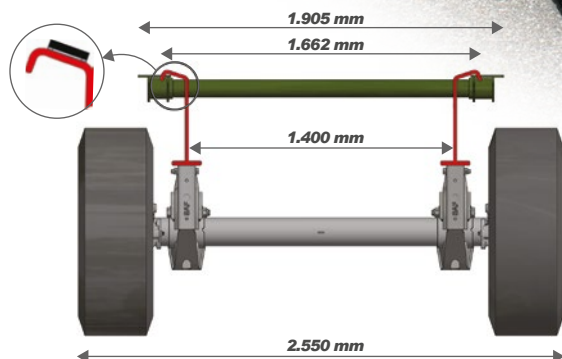
ROJO TRAILER

Châssis V

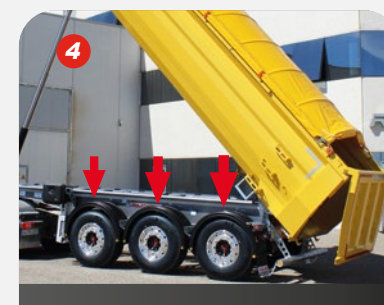
Avec un design innovant en forme de **V** caractérisé par des poutres principales en une seule pièce, sans soudure et pliées. La surface soudée est sensiblement réduite et la résistance structurelle s'améliore.

On a augmenté la **largeur totale du châssis** jusqu'à **1660 mm**, améliorant ainsi la stabilité et l'assise de la caisse sur le châssis.

Il est fabriqué en acier **haute limite élastique**, avec lequel on obtient un poids inférieur à celui des châssis en aluminium et une résistance élastique 15 fois plus élevée.



Boîtier centrale électronique



Descente de la suspension automatique électronique



Kit d'asphalte compatible avec tous les finisseurs



Alarme de stabilité latérale



Essieux avec suspension intégral et frein à disque

ROJO

AluHARD® 500



Encore plus résistante *Encore plus légère*

Caisse

HARDOX® 500 TUF

Elle est fabriquée avec la dernière technologie en métaux spéciaux anti-usure: **HARDOX 500 TUF**. 20% plus résistant à l'usure que le traditionnel Hard 450. Et 900% plus durable que l'aluminium.



Avec un dessin actualisé, plus efficace, on obtient plus de résistance et moins de poids.



Double raidisseur longitudinal



Fermetures pneumatiques automatiques



Fixation du cylindre à la caisse

Options



 **Essieu auto-vireur**



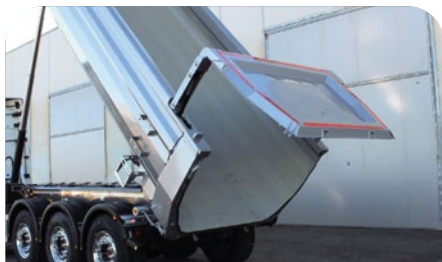
 **Protection en aluminium au-dessus des ailes**



 **2 phares de travail arrière à led**



 **Caisse calorifugée**



 **Porte hydraulique**



 **Porte universelle**



 **Porte d'acier**



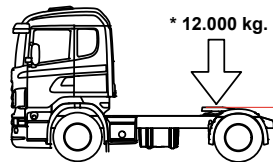
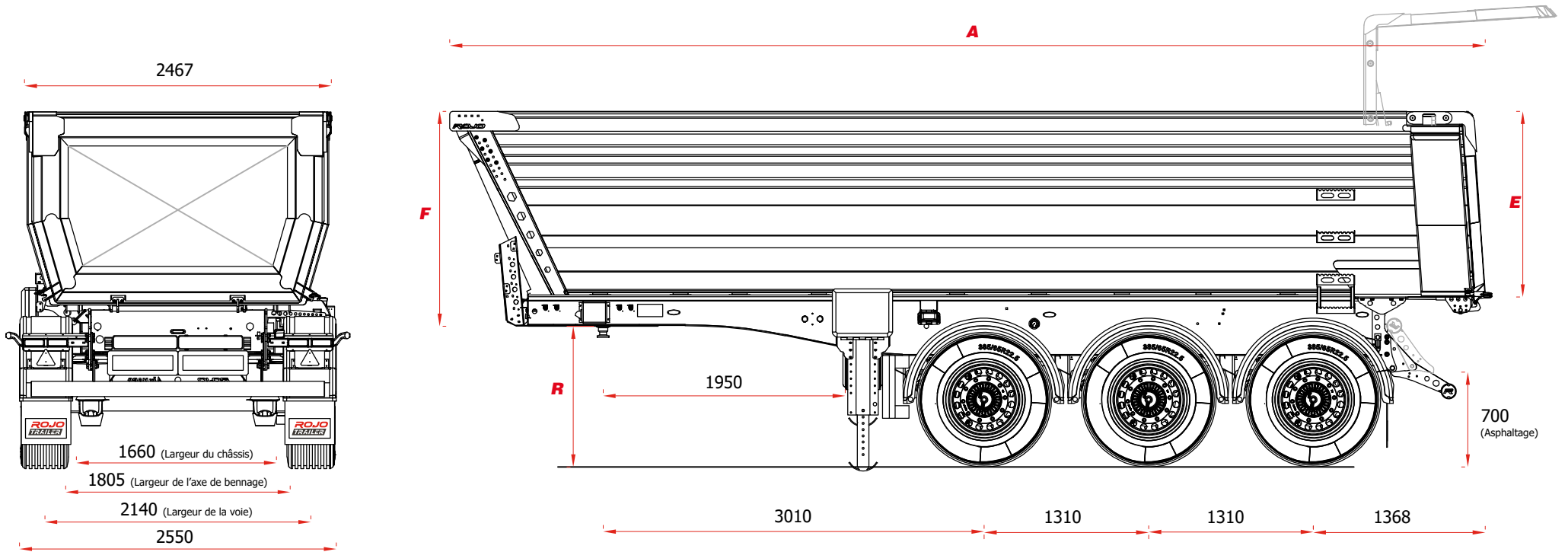
 **Portillon arrière**



 **Bâchage coulissant**



 **Barre anti-encastrement à relevage automatique pneumatique**



* 12.000 kg.

Hauteur maximale
sellette
(avec charge)*

Modèle suspension

	X1	X2	X3	X4
R	1.200	1.250	1.300	1.350

	A	E	F	AluHARD® 500
20 m³	8.140	1.270	1.510	4.690 kg
22 m³	8.195	1.380	1.620	4.750 Kg
24 m³	8.235	1.470	1.710	4.760 kg
26 m³	8.285	1.580	1.820	4.860 kg
26+2 m³	8.340	1.680	1.920	4.930 kg



ROJO TRAILER S.L.

Pol. Ind. Alto Milagros s/n
09460 Milagros (Burgos) ESPAGNE
Tel. (+34) 947 546 411

www.rojotrailer.com



Manufactured in the
European Union